

PÄRLIJÕE SILLA REKONSTRUEERIMINE

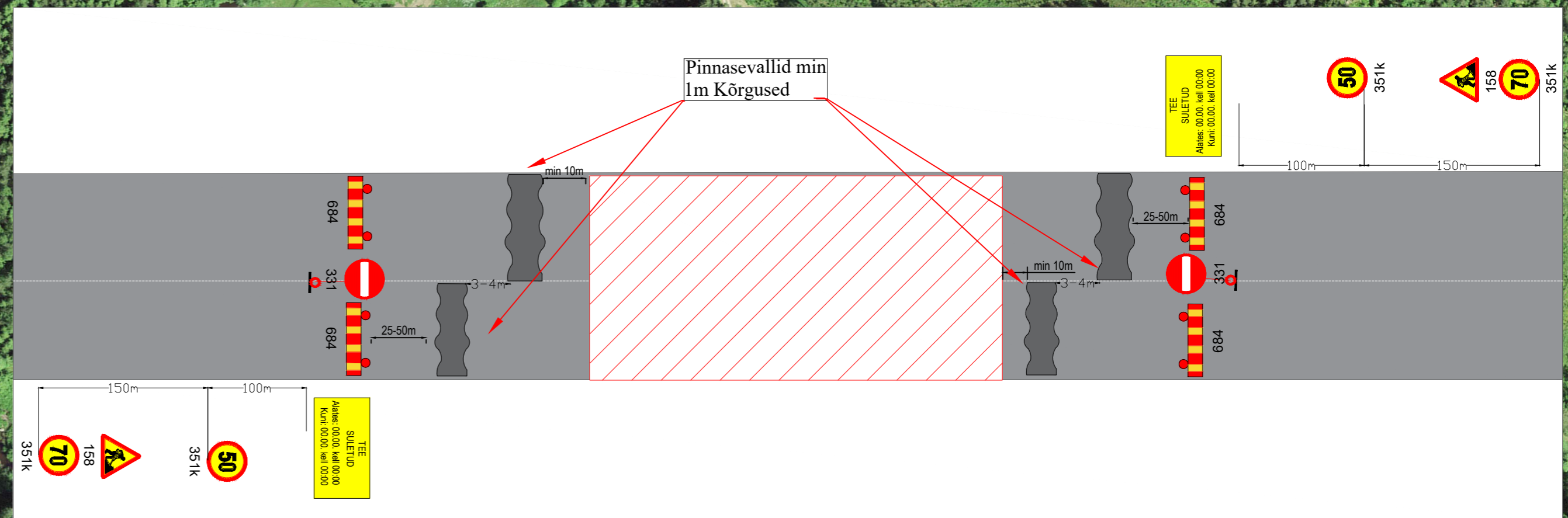


Pikkus: 200 m
Valmib: 12.2023

TARISTU GRUPP OÜ

h=100

Objekt: Riigitee 25112 Rõuge - Vastse-Roosa km
6,049 asuva silla rekonstrueerimine
Tellija: Transpordiamet
Valge 4, Tallinn
tel: 620 1200
Töö tegija: Taristu Grupp OÜ
Raudtee tn 35, Antsla
tel: 5192 9221
Töö tegija projektijuht:
Kristjan Mänd tel: 5354 0454
Liikluskorralduse eest vastutav isik:
Marti Pungits tel: 5192 9221
Omanikujärelvalvet teostav isik:
Esprii OÜ
Mikk Mutso Tel: 502 6788
Tööpiirkonna pikkus: 200m



Märkused:

- Muud olemasolevad liiklusmärgid, mis lähevad vastuollu antud ajutise ehitusaegse liiklusskeemiga, tuleb kinnikatta.
- Vajadusel korrigeerida liiklusskeem tööetapil olukorra kohaseks.
- Vajadusel lisada objektile täiendavaid liiklusmärke.
- Ajutised ehitusaegsed liiklusmärgid tuleb paigaldada nii, et nad on liiklejale üheselt mõistetavad ja arusaadavad.
- Tagada kogu ehitustööde vältel ajutiste liiklusmärkide püstiolek ja loetavus.
- Joonist lugeda märgitud numbrite järgi.

LEPPEMÄRGID

- Töösoon Paigaldatav ajutine liiklusmärk
- Olemasolev liiklusmärk



Turu 63, 51004, Tartu,
Telefon: +372 5248 400
E-post: lounaliiklus@gmail.com

Koostas: Indrek Vähi

Tellija: Taristu Grupp OÜ

Projekti nimetus:
Silla rekonstrueerimine

Objekti asukoht:
Tee nr 25112 Rõuge - Vastse-Roosa km
6,049

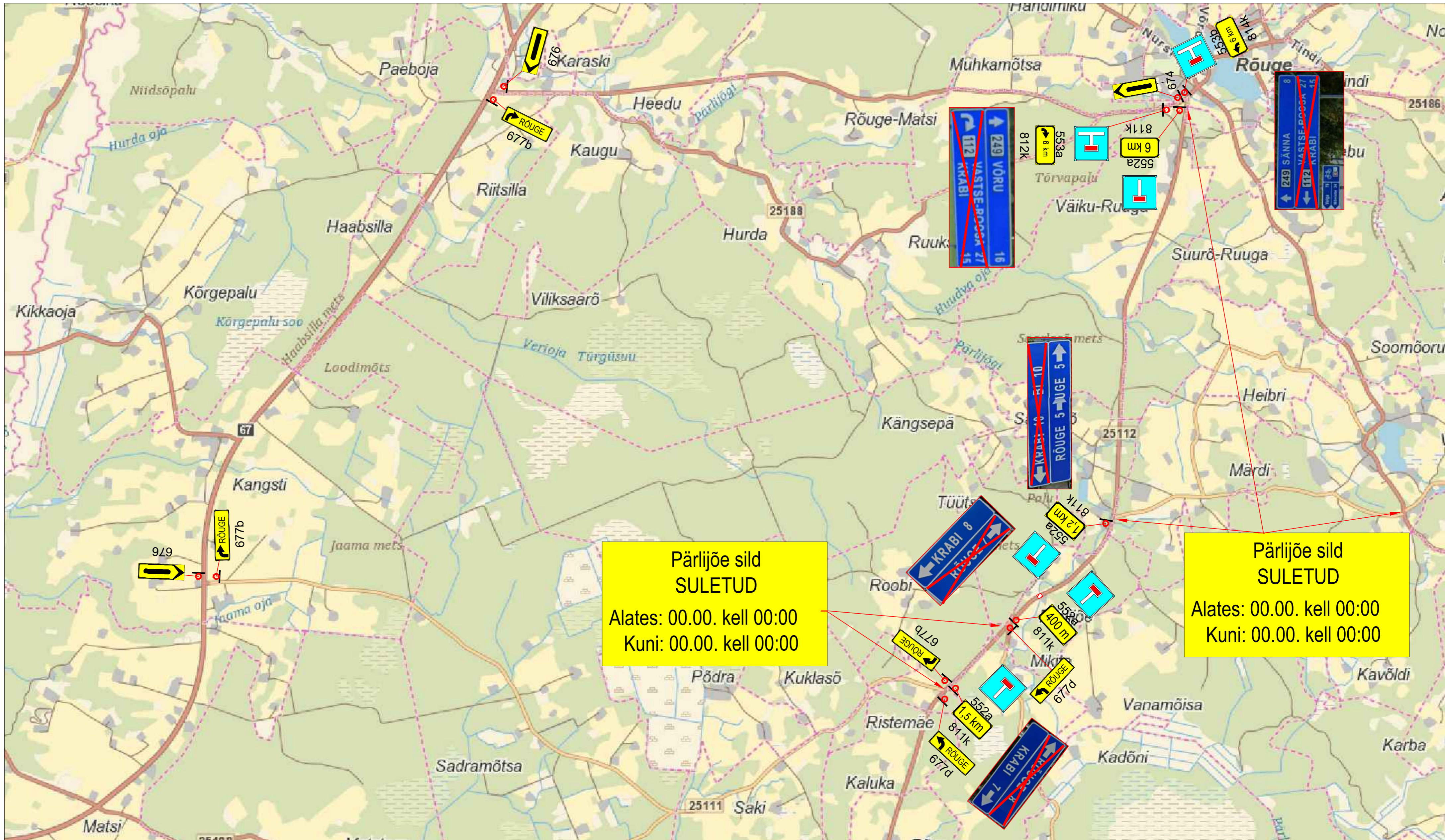
Joonis: **Ajutine liikluskorralduskeem**

Kuupäev
23.05.2023

Töö nr:
159/23

Joonis nr:
1 - (3)

Mõõtkaava



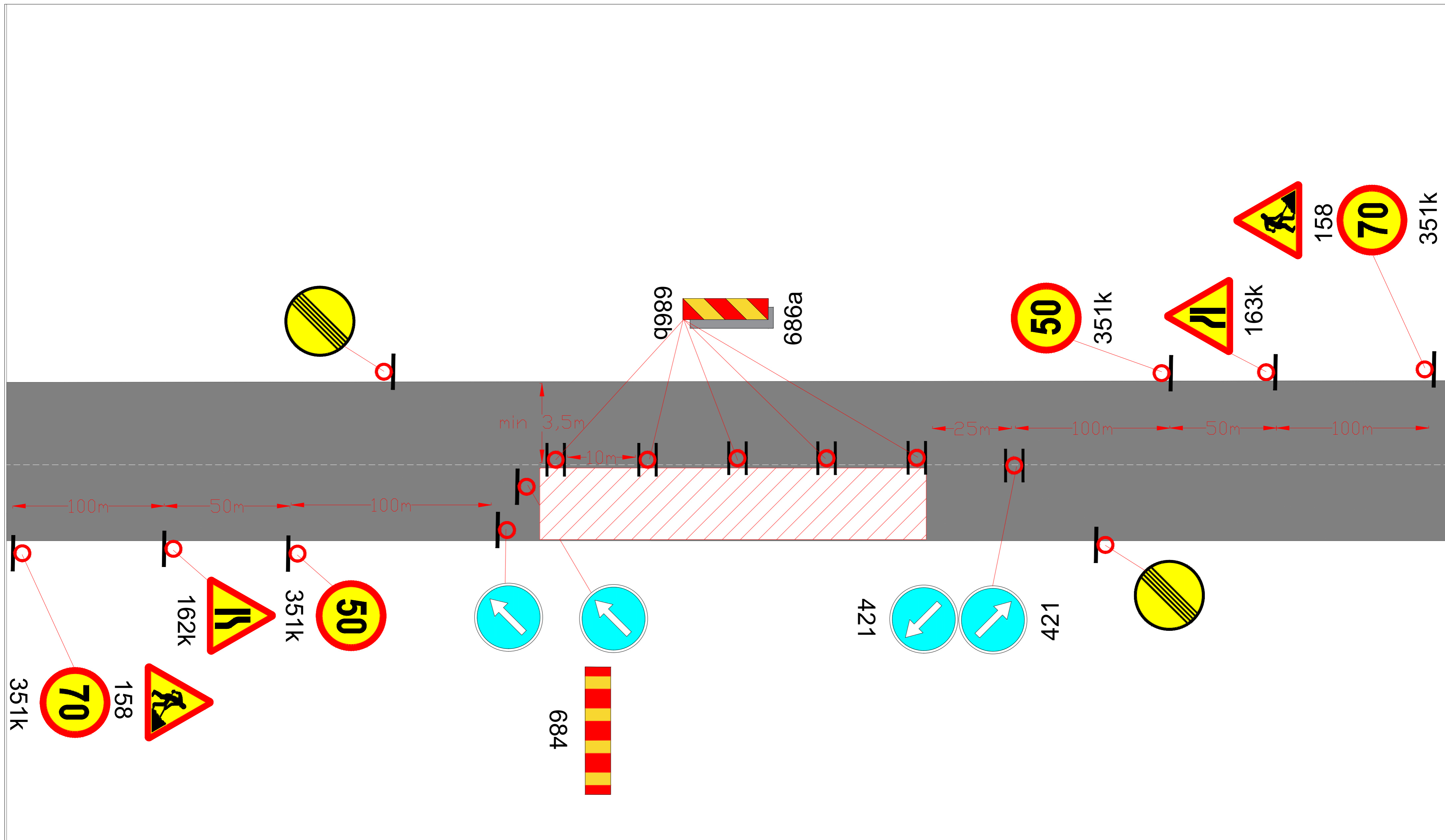
Pärlijõe sild
SULETUD
Alates: 00.00. kell 00:00
Kuni: 00.00. kell 00:00

Pärlijõe sild
SULETUD
Alates: 00.00. kell 00:00
Kuni: 00.00. kell 00:00

Märkused:

1. Muud olemasolevad liiklusmärgid, mis lähevad vastuollu antud ajutise ehitusaegse liiklusskeemiga, tuleb kinnikatta.
2. Vajadusel korrigeerida liiklusskeem tööetapil olukorra kohaseks.
3. Vajadusel lisada objektile täiendavaid liiklusmärke.
4. Ajutised ehitusaegsed liiklusmärgid tuleb paigaldada nii, et nad on liiklejale üheselt mõistetavad ja arusaadavad.
5. Tagada kogu ehitustööde vältel ajutiste liiklusmärkide püstitolek ja loetavus.
6. Joonist lugeda märgitud numbrite järgi.

LEPPEMÄRGID		 Lõunaliiklus Sinu liikluskorraldaja Turu 63, 51004, Tartu, Telefon: +372 5248 400 E-post: lõunaliiklus@gmail.com Koostas: Indrek Vähi Tellija: Taristu Grupp OÜ	Projekti nimetus:	Kuupäev
Töötsoon	Paigaldatav ajutine liiklusmärk		Silla rekonstrueerimine	Kuupäev 23.05.2023
Olemasolev liiklusmärk		Objekti asukoht:	Töö nr:	
		Tee nr 25112 Rõuge - Vastse-Roosa km 6,049	159/23	
		Joonis: Ajutine liikluskorraldusskeem	Joonis nr : 2 - (3)	
			Mootkava	



Märkused:

1. Muud olemasolevad liiklusmärgid, mis lähevad vastuollu antud ajutise ehitusaegse liiklusskeemiga, tuleb kinnikatta.
2. Vajadusel korrigeerida liiklusskeem tööetapil olukorra kohaseks.
3. Vajadusel lisada objektile täiendavaid liiklusmärke.
4. Ajutised ehitusaegsed liiklusmärgid tuleb paigaldada nii, et nad on liiklejale üheselt mõistetavad ja arusaadavad.
5. Tagada kogu ehitustööde vältel ajutiste liiklusmärkide püstiolek ja loetavus.
6. Joonist lugeda märgitud numbrite järgi.

LEPPEMÄRGID		 Lõunaliiklus Sinu liikluskorraldaja Turu 63, 51004, Tartu, Telefon: +372 5248 400 E-post: lõunaliiklus@gmail.com	Projekti nimetus:	Kuupäev
Töötsoon	Paigaldatav ajutine liiklusmärk		Koostas: Indrek Vähi Tellija: Taristu Grupp OÜ	Silla rekonstrueerimine
Olemasolev liiklusmärk		Objekti asukoht: Tee nr 25112 Rõuge - Vastse-Roosa km 6,049		Töö nr: 159/23
			Joonis nr : 3 - (3)	Joonis: Ajutine liikluskorralduskeem
				Möötkava